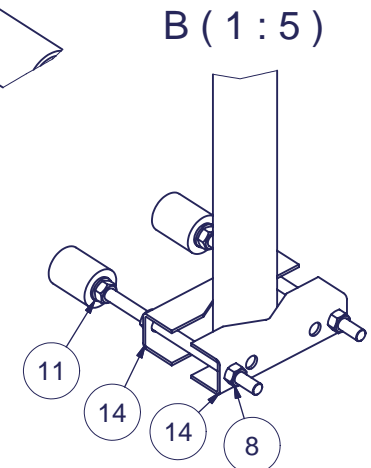
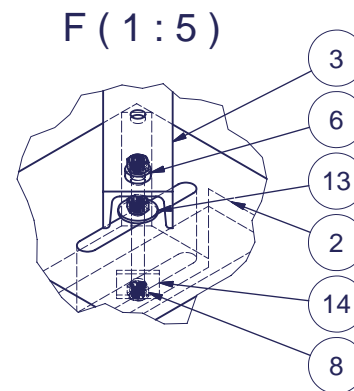
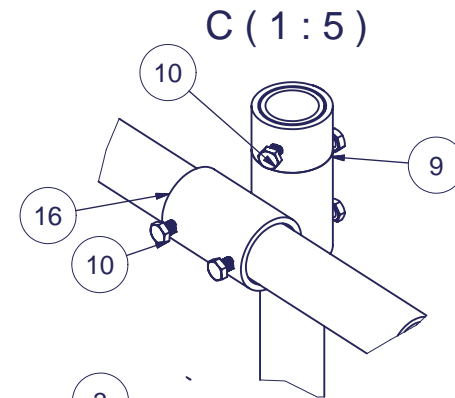
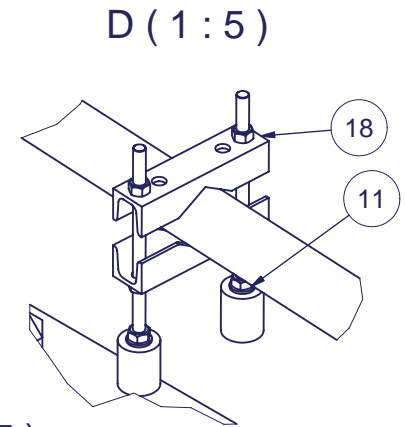
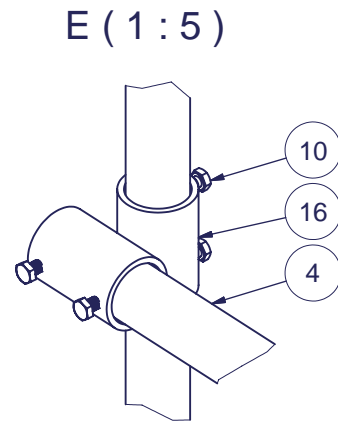
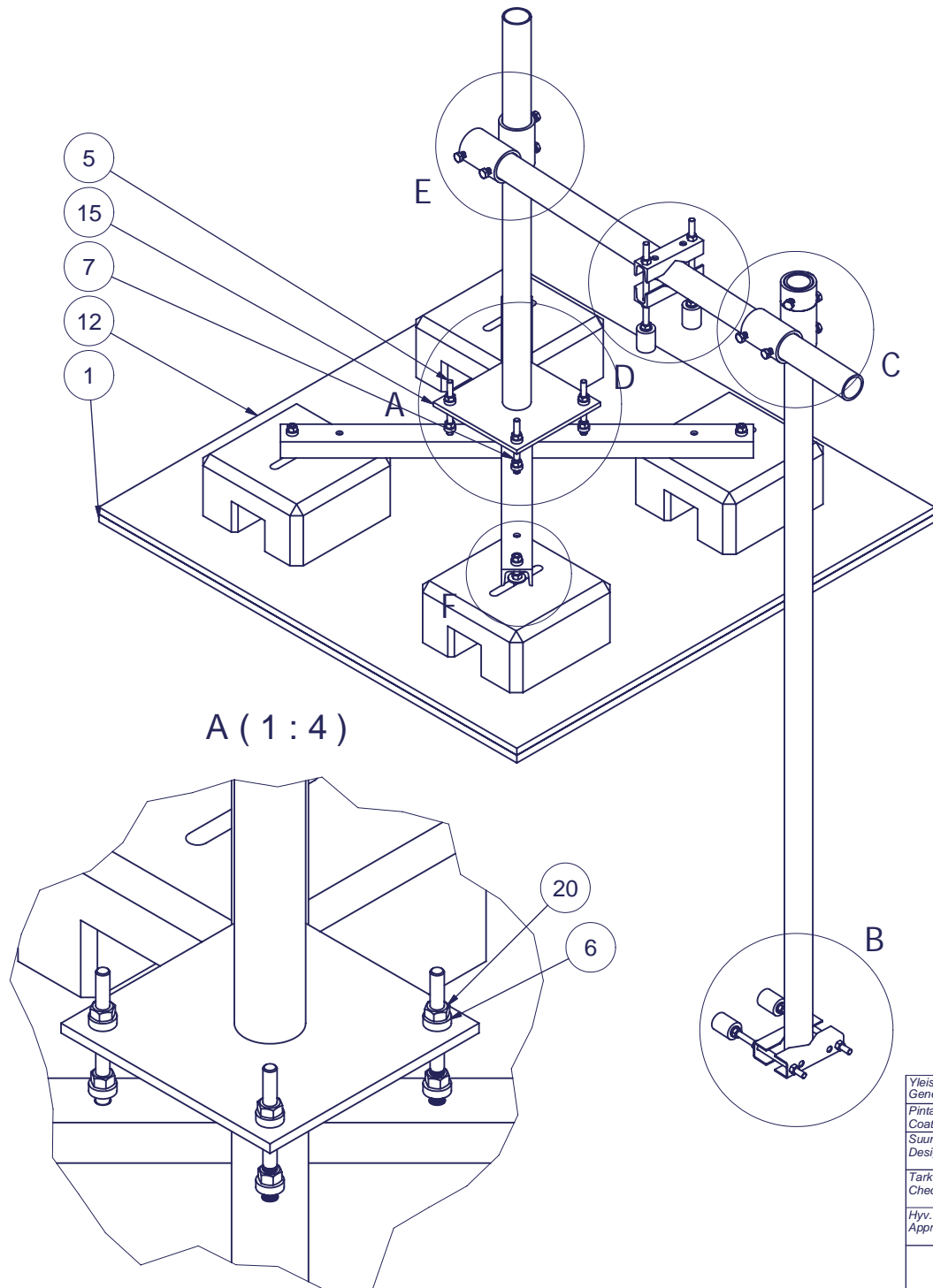


## Parts list / Osaluettelo

Item/Osa	Drawing/Piirustus	Material/Materiaali	Qty/Lkm
1	Solumuovi, 1250x1250 S=20 mm	PS	1
2	AMB300-300-40 BETONIPAINO 30KG	Betoni	4
3	KATTOMASTON TYVIRISTI 1000x1000	HZn	1
4	Asennusputki 60mm, L=2000	Al/HZn	2
5	DIN 933 - M12 x 140	HZn	8
6	DIN 7989 - A 14	HZn	8
7	HEX-HEAD BOLT - DIN 933 - M12 X 40	HZn	4
8	HEX NUT - DIN 934 - M12	HZn	24
9	Kannatinholkki 76,1...50	S235JR+M	1
10	HEX-HEAD BOLT - DIN 933 - M12 X 20	HZn	10
11	VAIMENNUSKUMI M12x250 VAARNALLA	HZn	4
12	Filmivaneri koko 1250x1250 s=18	Puu / Wood	1
13	DIN 9021 - 13	HZn	8
14	U40-160L KIINNITYSPALA KEVYT	HZn	4
15	AM100-1 Jalkaputki 1000mm	HZn	1
16	Ristiputki X76	HZn	2

Yleistoleranssi General tolerance SFS-EN 1090		Profiili Profile	
Pintakäsittely Coating HZn SFS-EN ISO 1461		Materiaali Material S235JRG2	
Suunn. Design 23.03.2011 VL		Kuvaus Description AMRT60-D Kattomasto roikkoputkella	
Tark. Checked		Projekti nimi Project name	
Hyv. Approved		Mittakaava Scale	
 Piitolankatu 9, 04400 Järvenpää tel. +358-9-2790120, fax +358-9-2910210, www.aerial.fi		Tuotekoodi Product code	
		Piirustus no. Drawing no. AE03939	
		A	



Yleistoleranssi General tolerance SFS-EN 1090		Profiili Profile		Väri Color	
Pintakäsittely Coating HZn SFS-EN ISO 1461		Materiaali Material S235JRG2		Paino Mass 0 kg	
Suunn. Design 23.03.2011 VL		Kuvaus Description AMRT60-D Kattomasto roikkoputkella		Piirustus Assembly / Drawing Kokoonpano	
Tark. Checked		Projekti nimi Project name		Sivu Sheet 2 / 2	
Hyv. Approved		Mittakaava Scale		Revisio Revision	
 Aerial Oy Pietolankatu 9, 04400 Järvenpää tel. +358-9-2790120, fax +358-9-2910210, www.aerial.fi		Tuotekoodi Product code		A	
		Piirustus no. Drawing no. AE03939			